

CALHA DE FIXAÇÃO



CALHA	
Código	Designação
CP7CAL100	CALHA FLUIDLINE TIPO JSL - 33
CP7CAL200	CALHA FLUIDLINE TIPO JSL - 70x40
CP7CAL300	CALHA FLUIDLINE TIPO JSL - 100x60



ÂNGULO EXTERIOR	
Código	Designação
CP7AEN100	ÂNGULO EXTERIOR TIPO JSL - 33
CP7AEN200	ÂNGULO EXTERIOR TIPO JSL - 70x40
CP7AEN300	ÂNGULO EXTERIOR TIPO JSL - 100x60



ÂNGULO INTERIOR	
Código	Designação
CP7AIN100	ÂNGULO INTERIOR TIPO JSL - 33
CP7AIN200	ÂNGULO INTERIOR TIPO JSL - 70x40
CP7AIN300	ÂNGULO INTERIOR TIPO JSL - 100x60



ÂNGULO PLANO	
Código	Designação
CP7APL100	ÂNGULO PLANO TIPO JSL - 33
CP7APL200	ÂNGULO PLANO TIPO JSL - 70x40
CP7APL300	ÂNGULO PLANO TIPO JSL - 100x60



DERIVAÇÃO	
Código	Designação
CP7DET100	DERIVAÇÃO EM "T" TIPO JSL - 33
CP7DET200	DERIVAÇÃO EM "T" TIPO JSL - 70x40
CP7DET300	DERIVAÇÃO EM "T" TIPO JSL - 100x60



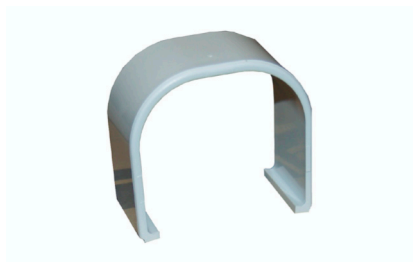
TAMPA

Designação	Código
TAMPA FINAL TIPO JSL - 33	CP7TFI100
TAMPA FINAL TIPO JSL - 70x40	CP7TFI200
TAMPA FINAL TIPO JSL - 100x60	CP7TFI300



UNIÃO

Designação	Código
UNIÃO DE CALHA TIPO JSL - 33	CP7UNI100
UNIÃO DE CALHA TIPO JSL - 70x40	CP7UNI200
UNIÃO DE CALHA TIPO JSL - 100x60	CP7UNI300



ABRAÇADEIRA

Designação	Código
ABRAÇADEIRA PORTA CALHA TIPO FAS JSL	CP7ABR100
ABRAÇADEIRA PORTA CALHA TIPO FAS JSL - 70x40/100x60	CP7ABR200

